

事業所各位

うめだ・あけぼの学園 見学説明会のお知らせ

児童発達支援センター
うめだ・あけぼの学園

事業所に従事している方を対象に見学説明会を行います。「うちの放課後等デイサービスに通っていたお子さんが利用していた場所だから、一度見てみたい。」「学園の存在は知っているけれど、どんなことをしているの?」「モンテッソーリ教育って、どんなことをしているの?」等、ちょっと覗いてみたい、知りたいと思う方、是非ご参加をお待ちしております。

記

<見学説明会>

- 対象 : 放課後等デイサービス、児童発達支援センター、児童発達支援事業所、幼稚園、保育園、認定子ども園、学校、学童、住区センター(児童館)、民生児童員、相談支援事業所、その他 対象の年齢に関わらず、医療機関や福祉施設に従事している方
- 日時 : いずれかをお選びください。

① 4人以下でご希望の方

9時30～11時00分	7月24日(水)、9月13日(金) 11月20日(水)、1月17日(金)、3月17日(月)
14時～15時30分	6月25日(火)、8月6日(火)、10月22日(火) 12月10日(火)、2月25日(火)

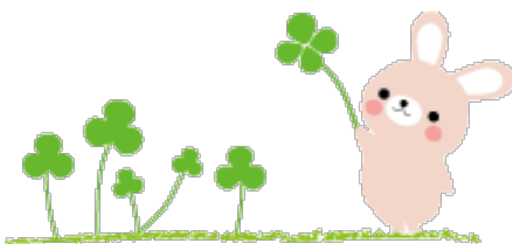
② 5人以上でご希望の方

お申し込みの Google フォームでその旨お伝えください。

- 場所 : うめだ・あけぼの学園 3F 研修室
- 参加料 : 費用はかかりません。
- 申し込み : 以下の URL(Google フォーム)または QRコードより、お申し込みください。

※各事業所複数名のご希望の場合でも、お一人ずつのご入力をお願いいたします。

<https://docs.google.com/forms/d/19atYmqY-AtOgkVseZlg7LFnmsneqh-wGg4Pv1QMxI98/edit>



○内容:うめだ・あけぼの学園についての概要説明、動画内視聴、学園内見学

○見学エリア:午前:毎日通園室、親子通園室の見学です。

午後:毎日通園室(お子さんが降園後の為、クラス環境のみ)、親子通園室の見学です。

○その他:・基本的には、ご希望日でご参加いただけるようにします。

・万が一、何か調整な場合がありますたら、こちらから連絡いたします。

・締め切りは、各回の3日前まででお願いいたします。

※上記の日程以外でも個別に対応が可能です。ご希望の日時を申し込みの Google フォームにてお知らせください。

・当日は、門のある建物(本館)1Fの受付に声をかけて下さい。

○所在地

〒123-0851 東京都足立区梅田 7-12-15

電話番号 03-3848-1190

○アクセス

・電車でお越しの方

東武スカイツリーライン・東京メトロ日比谷線「梅島」駅下車 徒歩6分 北千住より各駅停車で3駅目

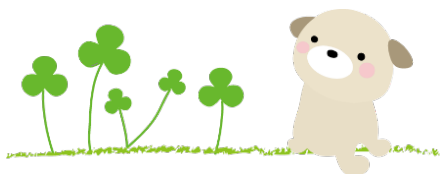
・バスでお越しの方

(北千住駅より) 都バス 足立清掃工場行き「都立足立高校前」下車徒歩5分

(JR王子駅より) 都バス 千住車庫行き「エル・ソフィア前」下車徒歩3分

・お車でお越しの方は、近隣のコインパーキングをご利用ください。

・自転車でお越しの方は、ハイドリツヒ神父記念館1Fの駐輪場をご利用ください。



問い合わせ:コーディネーター 青木・佐川

03-3848-1190