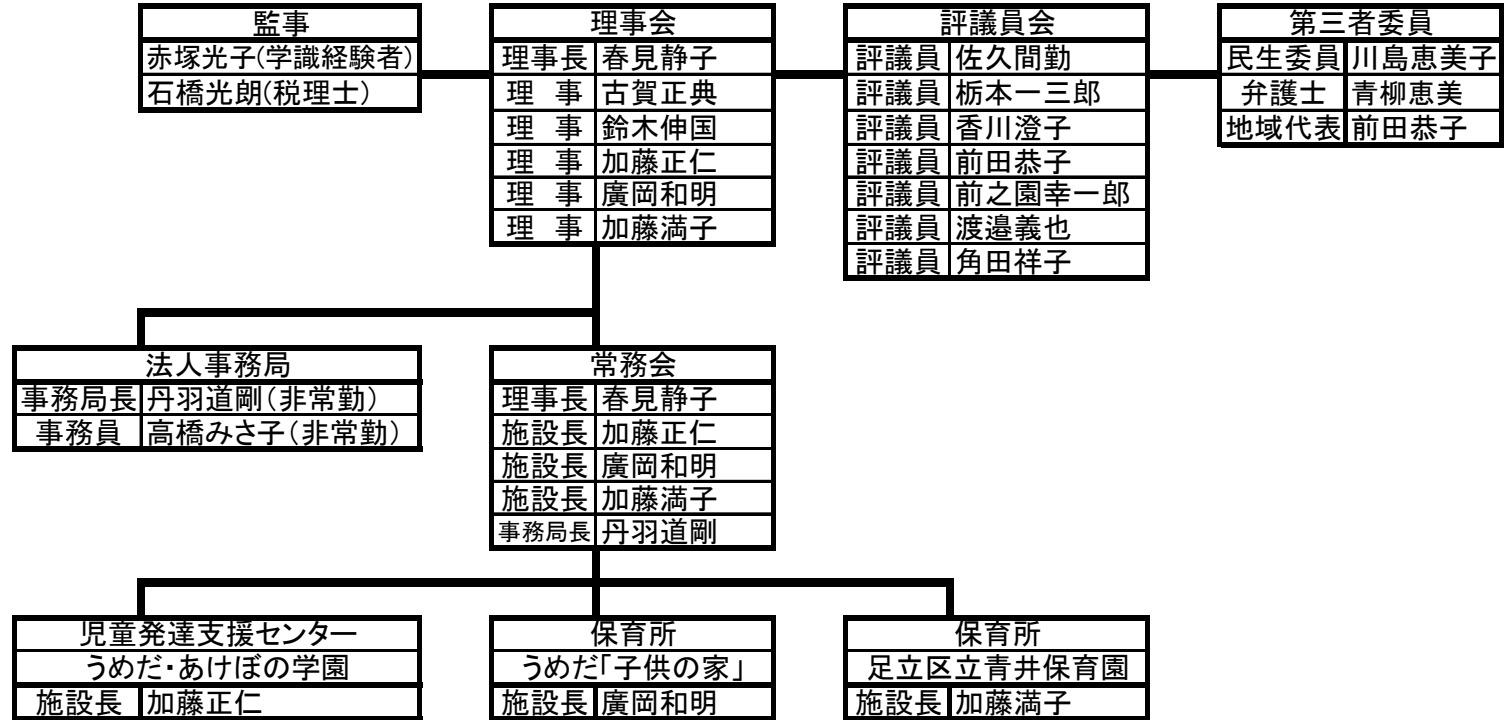


社会福祉法人からしだね 法人組織図/役員名簿(令和5年6月16日現在)



役員等名簿（公表用）

R5年6月16日現在

理事/監事/評議員の別	氏名
理事長	ハルミ シズコ 春見 静子
理事	コガ マサノリ 古賀 正典
理事	スズキ ノブクニ 鈴木 伸国
理事	カノウ マサヒト 加藤 正仁
理事	ヒロオカ カズアキ 廣岡 和明
理事	カノウ ミツコ 加藤 満子
監事	アカツカ ミツコ 赤塚 光子
監事	イシバシ ミツオ 石橋 光朗
評議員	サクマ ツトム 佐久間 勤
評議員	トチモトイチサブロウ 朽本一三郎
評議員	カガワ スミコ 香川 澄子
評議員	マエダ キョウコ 前田 恭子
評議員	マエノ ソノ コウイチロウ 前之園 幸一郎
評議員	ワタナベ ヨシヤ 渡邊 義也
評議員	ツノダ ショウコ 角田 祥子